

Iris









E

Serie IRIS

Silla en malla de gran confort y diseño.

F

Série IRIS

Siège en résille d'un grand confort et design.

GB

IRIS model

IRIS, great comfort and design mesh chair.

D

Serie IRIS

IRIS, Stuhl mit bequemen Netzrücken und schönem Design.



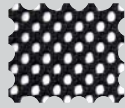
**TAPIZADO ASIENTO
UPHOLSTERED SEAT**



Negro
Noir
Black
Schwarz

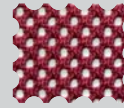
**TISSU ASSISE
STOFFBEZUG SITZ**

**REJILLA RESPALDO
MESH BACKREST**

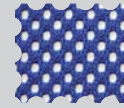


Negra
Noir
Black mesh
Schwarz

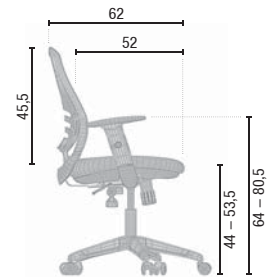
**DOSSIER RÉSILLE
RÜCKENLEHNE MIT NETZBEZUG**



Roja
Rouge
Red mesh
Rot



Azul
Bleu
Blue mesh
Blau



OPERATIVA

Base fabricada en polipropileno con fibra de vidrio en acabado negro, embellecedores color plata. Ruedas de poliamida, acabado negro.

OPERATIVE

Base produced in polypropylene in black finish and covers in black silver. Castors in polyamide, finish in black.

DACTYLO

Base fabriquée en polypropylène de fibres de verre, finition noire et enjoliveurs argentés. Roulettes en polyamide, finition noire.

DREHSESSEL

Fußkreuz aus glasfaserverstärktem Polypropylen mit silber metallic Design-Abdeckungen. Rollen aus Polyamid, schwarz.



CONFIDENTE

Armazón tipo balancín fabricado en tubo de acero de acabado cromado. Respaldo bajo marco de poliestireno tapizado en rejilla.

LUGE

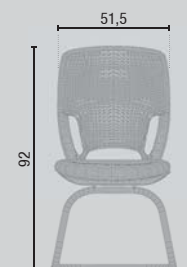
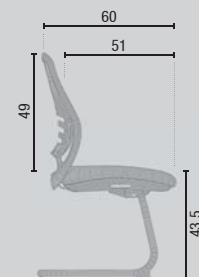
Structure du piètement en acier, finition chromée. Dossier bas, cadre en polyamide et garniture de résille.

ROCKER CHAIR

Cantilever frame type produced in Steel tube and chrome finish. Mesh low backrest. Frame made of polystyrene.

FREISCHWINGER

Verchromtes Stahl-Gestell. Rücken mit Rahmen aus Polystyrol mit Netzgewebe.



CARACTERÍSTICAS TÉCNICAS**OPERATIVA**

- Mecanismo SYNCRO, inclinación del respaldo y asiento mediante maneta de bloqueo en cualquier posición.
- Pomo para ajuste de tensión según peso corporal.
- Regulación de altura del asiento por mecanismo de gas en cualquier posición, acabado cromo.
- Espumado del asiento en poliéter mecanizado densidad 35 kg/m³.
- Piezas interiores del asiento en madera laminada.
- Respaldo bajo, marco de poliamida tapizado en rejilla.
- Únicamente regulable en profundidad (mediante herramientas).
- Base fabricada en polipropileno con fibra de vidrio para mayor resistencia, acabado negro.
- Embellecedores de polipropileno, color plata.
- Ruedas normales Ø 50 mm fabricadas en poliamida, acabado negro.
- Con o sin brazos.
- Brazos fabricados en polipropileno negro y almohadilla de poliuretano inyectado. Regulables en altura.

CONFIDENTE

- Armazón tipo balancín fabricado en tubo de acero laminado en frío de Ø 30 mm x 2 mm, acabado cromado.
- Espumado del asiento en poliéter mecanizado densidad 35 kg/m³.
- Piezas interiores del asiento en madera laminada.
- Respaldo bajo, marco de poliamida tapizado en rejilla.
- Únicamente regulable en profundidad (mediante herramientas).
- Embellecedores de polipropileno, color plata.
- Conteras antideslizantes en polipropileno.
- Sin brazos.
- Asiento fijo.
- Respaldo fijo.

CARACTÉRISTIQUES TECHNIQUES**DACTYLO**

- Mécanisme SYNCHRONE blocable en différentes positions.
- Poignée réglage de la tension selon le poids corporel.
- Fixation à volonté de la hauteur de l'assise grâce à un vérin à gaz, finition chromée.
- Mousse de l'assise en polyether mécanisé. Densité 35 kg/m³.
- Pièces intérieures de l'assise en bois lamellé collé.
- Dossier bas, cadre en polyamide et garniture de résille.
- Seulement réglable en profondeur à l'aide d'outils.
- Base fabriquée en polypropylène de fibres de verre pour une meilleure résistance, finition noire.
- Enjoliveurs de polypropylène, couleur argenté.
- Roulettes Ø 50 mm fabriquées en polyamide, finition noire.
- Sans accoudoirs ou avec.
- Accoudoirs fabriqués en polypropylène noir et pièce supérieure des accoudoirs en polyuréthane injecté. Réglables en hauteur.

LUGE

- Structure du piétement en acier laminé à froid de Ø 30 mm x 2 mm, finition chromée.
- Mousse de l'assise en polyether mécanisé. Densité 35 kg/m³.
- Pièces intérieures de l'assise en bois lamellé collé.
- Dossier bas, cadre en polyamide et garniture de résille.
- Seulement réglable en profondeur à l'aide d'outils.
- Enjoliveurs de polypropylène, couleur argenté.
- Patins anti-dérappants en polypropylène.
- Sans accoudoirs.
- Assise fixe.
- Dossier fixe.

SPECIFICATIONS**OPERATIVE**

- Mechanism synchro, angle of the backrest and seat through handle lock in any position.
- Tension adjustment to suit body weight
- Height adjustment seat by gas. Chrome finish.
- Seat foamed polyether trimming. Density 35 kg/m³.
- Inner parts seat in laminated wood.
- Support under framework of polyamide in grille trim.
- Depth-adjustment only (Tools needed).
- Base manufactured in polypropylene with glass fiber for greater strength in black finish.
- Hubcaps of polypropylene color Silver.
- Normal castors Ø 50 mm manufactured in polyamine, black finish.
- Arms manufactured in black polypropylene, with armrest support in black injected polyurethane. Adjustable in height.
- Optional arms.

ROCKER CHAIR

- Rocker-type frame manufactured in tube of cold-rolled steel Ø 30 mm x 2 mm, chromed finished.
- Seat foamed polyether trimming. Density 35 kg/m³.
- Inner parts seat in laminated wood.
- Support under framework of polyamide in grille trim.
- Depth-adjustment only (Tools needed).
- Hubcaps of polypropylene color Silver.
- End pieces in non-slip polypropylene.
- Without arms.
- Fixed seat.
- Fixed backrest.

TECHNISCHE BESCHREIBUNG**DREHSESSEL**

- Synchronmechanik in jede Position feststellbar.
- Körpergewichtseinstellung.
- Stufenlose SitzhöhenEinstellung mittels verchromter Gasdruckfeder.
- Sitz aus gefrästem polyether Schaumstoff.
- Inneren Teilen aus Sperrholz.
- Rahmen aus Polystyrol mit Netzgewebe.
- Tiefeneinstellbar (mit Schrauben)
- Fußkreuz aus Polypropylen und Glasfaserverstärkt schwarz mit Design-Abdeckungen silber metallic.
- Rollen Ø 50 mm.
- Höhenverstellbare Armlehne aus Polypropylen. Armauflage in Polyurethan schwarz.
- Auch ohne Armlehnen.

FREISCHWINGER

- Stahl-Gestell aus kaltgewalztem Stahlrohr Ø 30 mm x 2 mm, Ausführung verchromt.
- Sitz aus gefrästem polyether Schaumstoff.
- Inneren Teilen aus Sperrholz.
- Rahmen aus Polystyrol mit Netzgewebe.
- Tiefeneinstellbar (mit Schrauben)
- Fußkreuz aus Polypropylen und Glasfaserverstärkt schwarz mit Design-Abdeckungen silber metallic.
- Fußgleiter aus Polypropylen.
- Ohne Armlehne.
- Feste Sitz.
- Feste Rücken.

**MOBEL LINEA**

Ctra. de Guissona, km 1
25200 CERVERA (Lleida) SPAIN

F (+34) 973 53 06 49

mobel@mobellinea.es

www.mobellinea.es

T (+34) 973 53 00 50

