

Lotus









**E**

**Serie LOTUS**

Silla en malla de gran confort y diseño.

**F**

**Série LOTUS**

Siège en résille de grand confort, design et ergonomie.

**GB**

**LOTUS model**

LOTUS, ergonomic, comfortable and nice design mesh chair.

**D**

**Serie LOTUS**

LOTUS, Stuhl mit bequemen Netzrücken, schönem Design und Ergonomie.



TAPIZADO ASIENTO

TISSU ASSISE

UPHOLSTERED SEAT

STOFFBEZUG SITZ



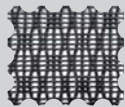
Negro  
Noir  
Black  
Schwarz

REJILLA RESPALDO

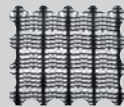
RÉSILLE DOSSIER

MESH BACKREST

RÜCKENLEHNE MIT NETZBEZUG



Negra  
Noir  
Black mesh  
Schwarz



Blanca  
Blanc  
White mesh  
Weiß



**OPERATIVA**

Base fabricada en polipropileno con fibra de vidrio en acabado negro, embellecedores color plata y negro.  
Ruedas de poliamida, acabado negro.

**DACTYLO**

Base fabriquée en polypropylène de fibres de verre, finition noire et enjoliveurs couleur argent et noir.  
Roulettes de polyamide, finition noire.

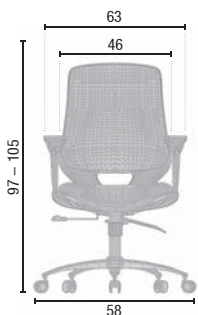
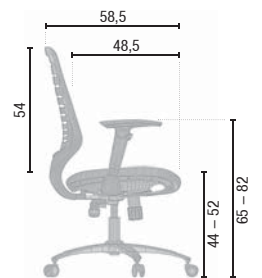
**OPERATIVE**

Base produced in polypropylene in black finish and covers in black silver.  
Castors in polyamide, finish in black.



**DREHSESSEL**

Fußkreuz aus glasfaserverstärktem Polypropylen mit silber metallic und schwarzen Design-Abdeckungen.  
Rollen aus Polyamid, schwarz.



## CARACTERÍSTICAS TÉCNICAS

### OPERATIVA

- Mecanismo SYNCRO, inclinación del respaldo y asiento mediante maneta de bloqueo en cualquier posición.
- Pomo para ajuste de tensión según peso corporal.
- Regulación de altura del asiento por mecanismo de gas en cualquier posición, acabado cromo.
- Espumado del asiento poliuretano inyectado densidad 35 kg/m<sup>3</sup>.
- Piezas interiores del asiento en madera laminada.
- Respaldo bajo, marco de poliamida tapizado en rejilla.
- Únicamente regulable en profundidad (mediante herramientas).
- Base fabricada en polipropileno con fibra de vidrio para mayor resistencia, acabado negro y embellecedores de polipropileno color plata y negro.
- Ruedas normales Ø 50 mm fabricadas en poliamida, acabado negro.
- Con o sin brazos.
- Brazos fabricados en polipropileno negro y almohadilla de poliuretano inyectado. Regulables en altura.

## CARACTÉRISTIQUES TECHNIQUES

### DACTYLO

- Mécanisme SYNCHRONE blocable en différentes positions.
- Poignée réglage de la tension selon le poids corporel.
- Fixation à volonté de la hauteur de l'assise grâce à un vérin à gaz, finition chromé.
- Mousse de l'assise en polyuréthane injecté. Densité 35 kg/m<sup>3</sup>.
- Pièces intérieures de l'assise en bois lamellé collé.
- Dossier bas, cadre en polyamide et garniture de résille.
- Seulement réglable en profondeur à l'aide d'outils.
- Base fabriquée en polypropylène de fibres de verre pour une meilleure résistance, finition noire et enjoliveurs de polypropylène, couleur argenté et noir.
- Roulettes Ø 50 mm fabriquées en polyamide, finition noire.
- Sans accoudoirs ou avec accoudoirs fabriqués en polypropylène noir et pièce supérieure des accoudoirs en polyuréthane injecté. Réglables en hauteur.

## SPECIFICATIONS

### OPERATIVE

- Synchro Mechanism, angle of the backrest and seat through handle lock in any position.
- Tension adjustment to suit body weight.
- Seat height adjustment mechanism by gas in any position, chrome finish.
- Polyether injected foam seat trimming. Density 35 kg/m<sup>3</sup>.
- Inner Parts seat in laminated wood.
- Support under framework of polyamide in mesh trim.
- Only adjustable in depth (using tools).
- Base manufactured in polypropylene with glass fiber for greater strength in black finish, hubcaps of polypropylene color silver and black.
- Normal wheels Ø 50 mm made of polyamide, black finish.
- Arms manufactured in black polypropylene, with armrest support in black injected polyurethane. Adjustable in height.
- Optional arms.

## TECHNISCHE BESCHREIBUNG

### DREHSESSEL

- Synchronmechanik in jede Position feststellbar.
- Körpergewichtseinstellung.
- Stufenlose SitzhöhenEinstellung mittels verchromter Gasdruckfeder.
- Sitz aus gefrästem polyether Schaumstoff.
- Inneren Teilen aus Sperrholz.
- Rahmen aus Polystyrol mit Netzgewebe.
- Tiefeneinstellbar (mit Schrauben)
- Fußkreuz aus Polypropylen und Glasfaserverstärkt schwarz mit Design-Abdeckungen silber metallic.
- Rollen Ø 50 mm.
- Höhenverstellbare Armlehne aus Polypropylen. Armauflage in Polyurethan schwarz.
- Auch ohne Armlehnen.



**MOBELLINEA**

Ctra. de Guissona, km 1  
25200 CERVERA (Lleida) SPAIN

**F** (+34) 973 53 06 49

mobel@mobellinea.es

**www.mobellinea.es**

**T** (+34) 973 53 00 50

