

Vigo







E

Serie VIGO

Silla ergonómica con Syncro de grandes prestaciones, posibilitando un mayor confort en el trabajo.

F

Série VIGO

Siège ergonomique avec mécanisme synchro de grande performance et plus de confort.

GB

VIGO model

Ergonomic chair with Synchro mechanism and high performance, providing a great conform at workplaces.

D

Serie VIGO

Ergonomischer Stuhl mit leistungsfähigen Synchronmechanik, für einen höheren Komfort bei der Arbeit.





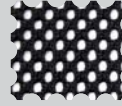
TAPIZADO ASIENTO Y RESPALDO
UPHOLSTERED SEAT AND BACKREST



Muestrario telas
 Nuancier tissu
 Fabric sample book
 Stoffmusterkarte

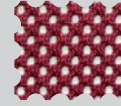
TISSU ASSISE ET DOSSIER
SITZ UND RÜCKENLEHNE

REJILLA RESPALDO
MESH BACKREST

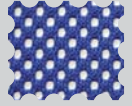


Negra
 Noir
 Black mesh
 Schwarz

DOSSIER RÉSILLE
RÜCKENLEHNE MIT NETZBEZUG



Roja
 Rouge
 Red mesh
 Rot



Azul
 Bleu
 Blue mesh
 Blau



DIRECCIÓN Y OPERATIVA

Base fabricada en polipropileno con fibra de vidrio en acabado negro.
 Ruedas dobles en nailon negro con rodadura de banda blanda.

EXECUTIVE AND OPERATIVE CHAIR

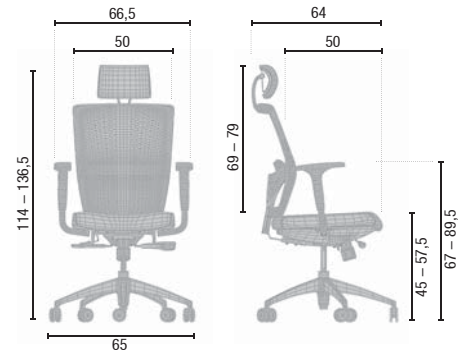
Base produced in polypropilene and fiberglass in black finish.
 Double castors in black nylon with soft tread.

DIRECTION ET DACTYLO

Base fabriquée en polypropylène de fibres de verre, finition noire.
 Roulettes doubles en nylon noir avec bande de roulement en caoutchouc thermoplastique.

CHEFSSEL UND DREHSELSEL

Fußkreuz aus Polypropylen und Glasfaserverstärkt schwarz.
 Weiche Rollen Ø 60 mm für Hartboden.



DIRECCIÓN Y OPERATIVA

Base fabricada en aluminio pulido.
 Ruedas dobles en nailon gris con rodadura de banda blanda.

EXECUTIVE AND OPERATIVE CHAIR

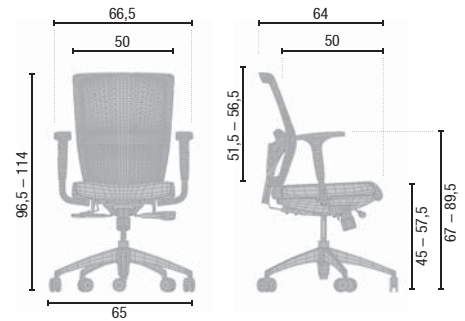
Base produced in polished aluminium.
 Double castors in grey nylon with soft tread.

DIRECTION ET DACTYLO

Base fabriquée en aluminium poli.
 Roulettes doubles en nylon gris avec bande de roulement en caoutchouc thermoplastique.

CHEFSSEL UND DREHSELSEL

Fußkreuz Aluminium poliert.
 Weiche Rollen Ø 60 mm für Hartboden.



CONFIDENTE

Armazón tipo balancín fabricado en tubo de acero de acabado negro o cromado.
 Con o sin brazos fijos fabricados en polipropileno negro.

ROCKER CHAIR

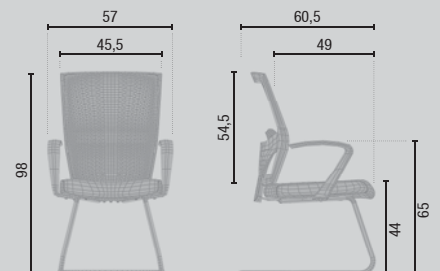
Cantilever frame manufactured in Steel tube in black or chrome finish.
 With o without fixed arms or produced in black polypropilene.

LUGE

Structure du piètement en acier laminé à froid, finition noire ou chromée.
 Avec ou sans accoudoirs. Accoudoirs fixes fabriqués en polypropylène noir.

FREISCHWINGER

Stahl-Gestell aus kaltgewalztem Stahlrohr, schwarz oder verchromt.
 Mit Armlehnen oder ohne Armlehnen.



CARACTERÍSTICAS TÉCNICAS

DIRECCIÓN Y OPERATIVA

- Mecanismo Syncro (inclinación del respaldo con desmultiplicador de grados de inclinación del asiento), bloqueo en 3 posiciones y sistema anti-retorno.
- Opcional: Mecanismo de desplazamiento horizontal del asiento en 5 posiciones.
- Pomo para ajuste de tensión según peso corporal.
- Silla "Dirección" con respaldo medio y cabezal incluido.
- Silla "Operativa" con respaldo medio.
- Regulación de altura del asiento por mecanismo de gas en cualquier posición, acabado cromo.
- Espumado del asiento moldeado en poliuretano inyectado densidad $\pm 55-60 \text{ Kg/m}^3$.
- Piezas interiores del asiento en madera laminada.
- Respaldo medio, marco de poliestireno tapizado en rejilla 100% Poliester.
- Regulable en altura mediante cremallera multipunto (4 posiciones) y regulable en profundidad (mediante herramientas).
- BASE de 2 opciones:
 - a) Base fabricada en polipropileno con fibra de vidrio para dar mayor resistencia en acabado negro. Ruedas dobles $\varnothing 60 \text{ mm}$ fabricadas en nailon negro con rodadura de banda blanda (goma termoplástica) especiales para suelos delicados.
 - b) Base fabricada en aluminio pulido. Ruedas dobles $\varnothing 60 \text{ mm}$ fabricadas en nailon gris con rodadura de banda blanda (goma termoplástica) especiales para suelos delicados.
- BRAZOS de 2 opciones:
 - a) Brazos fabricados en acero cromado y en polipropileno negro, con soporte reposabrazos en poliuretano negro. Regulable en altura 7 posiciones y regulables en anchura (mediante herramientas).
 - b) Brazos fijos fabricados en polipropileno negro.

CONFIDENTE

- Armazón tipo balancín fabricado en tubo de acero laminado en frío de $\varnothing 25 \text{ mm} \times 2 \text{ mm}$.
- Acabados negro o cromado.
- Espumado del asiento moldeado en poliuretano inyectado densidad $\pm 55-60 \text{ Kg/m}^3$.
- Piezas interiores del asiento en madera laminada.
- Respaldo medio, marco de poliestireno tapizado en rejilla 100% Poliester.
- Regulable en profundidad (mediante herramientas).
- Con o sin brazos.
- Brazos fijos fabricados en polipropileno negro.
- Conteras antideslizantes en polipropileno.
- Asiento fijo.
- Respaldo soporte lumbar ajustable manualmente.

CARACTÉRISTIQUES TECHNIQUES

DIRECTION ET DACTYLO

- Mécanisme SYNCHRONE blocable en 3 positions avec système anti-retour et inclinaison du dossier et assise démultipliée en degrés.
- En option, mécanisme déplacement horizontal de l'assise en 5 positions.
- Poignée pour réglage tension selon le poids corporel.
- Fauteuil DIRECTION, dossier moyen avec tête-tête incluse.
- Siège DACTYLO, dossier moyen.
- Fixation à volonté de la hauteur de l'assise grâce à un vérin à gaz, finition chromée.
- Mousse de l'assise galbée en polyuréthane injecté. Densité: $\pm 55-60 \text{ Kg/m}^3$.
- Pièces intérieures de l'assise en bois lamellé collé.
- Dossier moyen, cadre en polystyrène et garniture de résille 100% polyester.
- Réglable en hauteur avec crémaillère (4 positions) et réglable en profondeur à l'aide d'outils.
- BASE 2 options:
 - a) Base fabriquée en polypropylène de fibres de verre pour une meilleure résistance, finition noire. Roulettes doubles $\varnothing 60 \text{ mm}$ fabriquées en nylon noir et bande de roulement en caoutchouc thermoplastique pour sols délicats.
 - b) Base fabriquée en aluminium poli. Roulettes doubles $\varnothing 60 \text{ mm}$ fabriquées en nylon gris et bande de roulement en caoutchouc thermoplastique pour sols délicats.
- ACCOUDOIRS 2 options:
 - a) Accoudoirs fabriqués en acier chromé et polypropylène noir, avec pièce supérieure des accoudoirs en polyuréthane noir. Réglables en hauteur 7 positions et réglables en profondeur à l'aide d'outils.
 - b) Accoudoirs fixes fabriqués en polypropylène noir.

LUGE

- Structure du piètement en acier laminé à froid de $\varnothing 25 \text{ mm} \times 2 \text{ mm}$.
- Finition noire ou chromée.
- Mousse de l'assise galbée en polyuréthane injecté. Densité: $\pm 55-60 \text{ Kg/m}^3$.
- Pièces intérieures de l'assise en bois lamellé collé.
- Dossier moyen, cadre en polystyrène et garniture de résille 100% polyester.
- Réglable en profondeur à l'aide d'outils.
- Avec ou sans accoudoirs.
- Accoudoirs fixes fabriqués en polypropylène noir.
- Patins anti-dérappants en polypropylène.
- Assise fixe.
- Dossier support lombaire ajustable (manuel).

SPECIFICATIONS

EXECUTIVE AND OPERATIVE

- Synchro Mechanism (Backrest tilt with regulator or degrees of tilt of the seat) with 3 locking positions with jiggle system.
- Optional seat depth adjustment mechanism in 5 positions.
- Tension adjustment to suit body weight.
- "EXECUTIVE" chair with medium backrest including headrest.
- "OPERATIVE" chair with medium backrest.
- Height adjustment seat by gas. Chrome finish.
- Foam molded seat injected by polyurethane density $\pm 55-60 \text{ Kg/m}^3$.
- Inner parts seat in laminated wood.
- Upholstery polystyrene half a framework Endorsement in grid 100% Polyester.
- Adjustable in height by means of zipper (4 positions) and adjustable in depth (by means of tools).
- BASE 2 options:
 - a) Base manufactured in polypropylene with fiberglass to give greater resistance in finished black. Double Wheels $\varnothing 60 \text{ mm}$ manufactured in black nylon with tread of soft band (rubber thermoplastic) (special for delicate floors).
 - b) Base manufactured in aluminum polished. Double Wheels $\varnothing 60 \text{ mm}$ manufactured in gray nylon with tread of soft band (rubber thermoplastic) (special for delicate floors).
- ARMEREST 2 options:
 - a) Arms manufactured in steel chromed and in black polypropylene, with backup armrest in black polyurethane. Adjustable in height 7 positions and adjustable in width (by means of tools).
 - b) Fixed Arms manufactured in black polypropylene.

ROCKER CHAIRS

- It manufactured balance type Framework in pipe of laminated steel in cold of $\varnothing 25 \text{ mm} \times 2 \text{ mm}$.
- They finished black or chromed.
- Foam molded seat injected by polyurethane density $\pm 55-60 \text{ Kg/m}^3$.
- Inner parts seat in laminated wood.
- Upholstery polystyrene half a framework Endorsement in grid 100% Polyester.
- Adjustable in depth (by means of tools).
- With or without arms.
- Fixed arms manufactured in black polypropylene.
- Nonskid Tips in polypropylene.
- Fixed Seat.
- Endorsement adjustable lumbar backup by hand.

Vigo

TECHNISCHE BESCHREIBUNG

CHEFSSEL UND ARBEITSSSEL

- Synchronmechanik in 3 Positionen feststellbar.
- Ohne Schiebesitz oder mit Schiebesitz in 5 Positionen feststellbar.
- Körpergewichtseinstellung.
- Chfessel mit mittlere Rückenlehne and Kopfstütz
- Drehsessel mit mittlere Rückenlehne.
- Stufenlose SitzhöhenEinstellung mittels verchromter Gasdruckfeder.
- Sitz aus Polyurethan-Schaumstoff (Dichte $55-60 \text{ kg/m}^3$).
- Inneren Teilen aus Sperrholz.
- Mittlere Netz-Rückenlehne mit poliestiren Rahmen
- Rücken höhenverstellbar (4 Positionen) und tiefeneinstellbar
- Fußkreuz 2 Optionen:
 - a) Fußkreuz aus Polypropylen und Glasfaser verstärkt schwarz. Weiche Rollen $\varnothing 60 \text{ mm}$ für Hartboden.
 - b) Fußkreuz Aluminium poliert. Weiche Rollen $\varnothing 60 \text{ mm}$ für Hartboden.
- Armlehne 2 Optionen:
 - a) Höhenverstellbare (7 Positionen) und breiteneinstellbare Armlehne aus verchromtes Stahl und Polypropylen. Armauflage in Polyurethan schwarz.
 - b) Feste Armlehne aus Polypropylen schwarz.

FREISCHWINGER

- Stahl-Gestell aus kaltgewalztem Stahlrohr $\varnothing 25 \text{ mm} \times 2 \text{ mm}$.
- Ausführungen schwarz oder verchromt.
- Sitz aus Polyurethan-Schaumstoff (Dichte $55-60 \text{ kg/m}^3$).
- Inneren Teilen aus Sperrholz.
- Mittlere Netz-Rückenlehne mit poliestiren Rahmen
- Tiefeneinstellbar (mit Schrauben)
- Mit oder ohne Armlehne.
- Feste Armlehne aus Polypropylen schwarz.
- Fußgleiter aus Polypropylen.
- Feste Sitz.
- Höhenverstellbare Lordosenstütze.



MOBEL LINEA

Ctra. de Guissona, km 1
25200 CERVERA (Lleida) SPAIN

F (+34) 973 53 06 49

mobel@mobellinea.es

www.mobellinea.es

T (+34) 973 53 00 50



TÜVRheinland®
CERT
ISO 9001
ISO 14001

